

固定材について

防草シート専用固定ピン

現場状況に応じて固定ピンをお選び下さい。

▶角U型ピン(大)・L型アンカーピン・ムカデピン以外は100本単位でバラ出荷可能です。

品名	品番	規格 (mm)	定価 (円/本)	用途
補助ピン	IPS-180	φ4×W35×H180 (800本/ケース)	34	補助用
角U型ピン	IPS-230	φ4×W35×H230 (600本/ケース)	40	一般用
角U型ピン(大)	IPSB-400	φ9×W63×H400 (50本/ケース)	400	軟弱地用
L型アンカーピン	L-200	φ9×H200 (200本/ケース)	55	一般用
ムカデピン	MK-200	頭部 40×H200 (300本/ケース)	60	強風対策用

※消費税は別途申し受けます。尚、北海道・沖縄は上記価格適応外となりますのでお問い合わせ下さい。

補助ピン

角U型ピン

角U型ピン(大)

L型アンカーピン

ムカデピン



固定ピン打設部補強補助ワッシャー

固定ピン打設部は、打設穴からの防草シート本体の裂け・破け、太陽光が入ることによる打設穴からの雑草の発生の原因となる恐れがあります。

マン丸君を使用することにより固定ピン打設穴からの裂け・破け、雑草の発生を未然に防ぐことができます。

品名	品番	規格 (mm)	定価 (円/枚)
マン丸君	CG-80(グリーン)	不織布製、φ80、補強用 補助ピン・角U型ピン (100枚/袋)	14
	CB-80(ブラウン)		14
	JG-80(グリーン)	PE樹脂製、φ80、雑草抑制用	34
	JB-80(ブラウン)	補助ピン・角U型ピン用 (100枚/袋)	34
	PB-40L(黒)	CRゴム製、角U型ピン(大)用 (50枚/袋)	80

※消費税は別途申し受けます。尚、北海道・沖縄は上記価格適応外となりますのでお問い合わせ下さい。

CG-80

CB-80

JG-80

JB-80



PB-40L



防草シート専用接着剤

防草シート同士の重ね合わせ部の接着や防草シートと
コンクリート構造物との接着に最適です。

300cc カートリッジタイプを御使用の場合は、一般的
なカートリッジガンが必要となります。

▶参考使用量はあくまで目安ですので塗布される方により大幅に差が生じます。

品名	規格	参考使用量 (10cm 幅塗布)	定価 (円/本・缶)
EASY チューブ	300cc カートリッジタイプ	約 6m	1,500
	15kg/缶	約 225m	30,000

※消費税は別途申し受けます。尚、北海道・沖縄は上記価格適応外となりますのでお問い合わせ下さい。



防草シート専用接着テープ

防草シートの切り込み部や固定ピン打設部の雑草発生予防に最適です。

基布には耐候剤を添加した PVC(塩ビ)シートを使用しており、高い
耐久性を有しております。

▶補助・補修用のテープですので防草シート同士の重ね合わせ部や

防草シートと構造物との接着の際は、**防草シート専用接着剤**を御使用ください。▶ 1巻からバラ出荷可能。

品名	品番	規格	定価 (円/巻)
マルチング接着テープ (グリーン)	MTG-100	100mm 幅×20m 巻 (12 巻/ケース)	6,500
	MTG-100S	約 10cm 角 200 枚綴り(12 巻/ケース)	8,000
マルチング接着テープ (ブラウン)	MTB-100	100mm 幅×20m 巻 (12 巻/ケース)	6,500
	MTB-100S	約 10cm 角 200 枚綴り(12 巻/ケース)	8,000

※消費税は別途申し受けます。尚、北海道・沖縄は上記価格適応外となりますのでお問い合わせ下さい。



防草シート専用すき間充填・固定材

防草シートと構造物の隙間や固定ピン打設部の目地の充填に御使用いただけます。

※一般的なカートリッジガンが必要となります。※1本からバラ出荷可能。

品名	色	規格	定価 (円/本)
スペース・スタッフ	ダークグリーン	330cc 入り (10 本/ケース)	2,000
	ダークブラウン		

※消費税は別途申し受けます。尚、北海道・沖縄は上記価格適応外となりますのでお問い合わせ下さい。



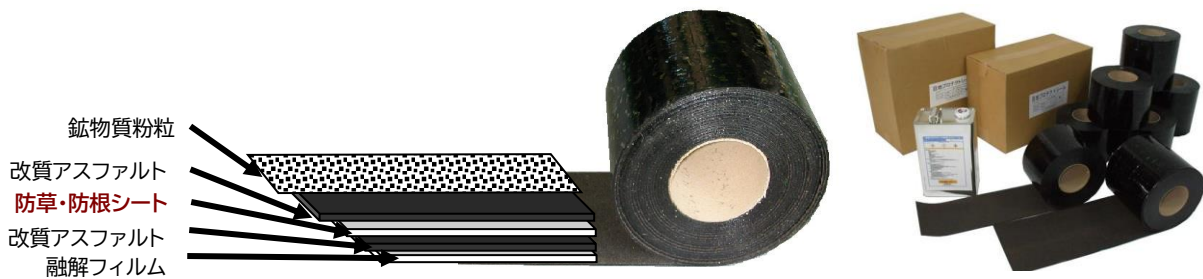
その他資材について（目地）

目地プロテクトシール

コンクリート・アスファルト等の目地・クラック（ひび割れ）からの雑草を抑制し構造物を保護します。
中間層（下図参照）の防草・防根シートが雑草を強力に抑制します。▶1巻（缶）からバラ出荷可能です。

品名	品番	規格	定価 (円/巻、缶)
目地プロテクトシール	PRS-150	厚み 3mm 150mm 幅×10m 巻（4巻/ケース）	6,800
	PRS-200	厚み 3mm 200mm 幅×10m 巻（4巻/ケース）	9,000
専用プライマー	PRP-4	4L 缶（2缶/ケース）	7,500
	PRP-16	18L(16kg)缶	30,000

※消費税は別途申し受けます。尚、北海道・沖縄は上記価格適応外となりますのでお問い合わせ下さい。



▶施工手順と施工上の注意

- 準備工 ①除草・抜根
②モルタル充填（除草の際に生じたクラックに必要な応じ充填）
③清掃（砂・埃は接着力の低下につながります）
- 本施工 ④プライマー塗布
⑤清掃（飛来した砂・埃の除去）
⑥シール貼付（裏面をトーチで炙り接着）
⑦圧着（隙間が生じないようにローラー転圧又は踏圧）
- ▶トーチを使用する際は火気に御注意下さい。
▶シールの貼り直しは接着力が低下しますのでおやめください。

